



Landbruget i Landskabet er støttet af Landdistriktsmidler og Region Nordjylland.

Hvem er jeg

- 27 år
- Uddannet agrarøkonom
- Underviser på
Dalum Landbrugsskole
- Overtager gården
Brobak pr. 1 februar

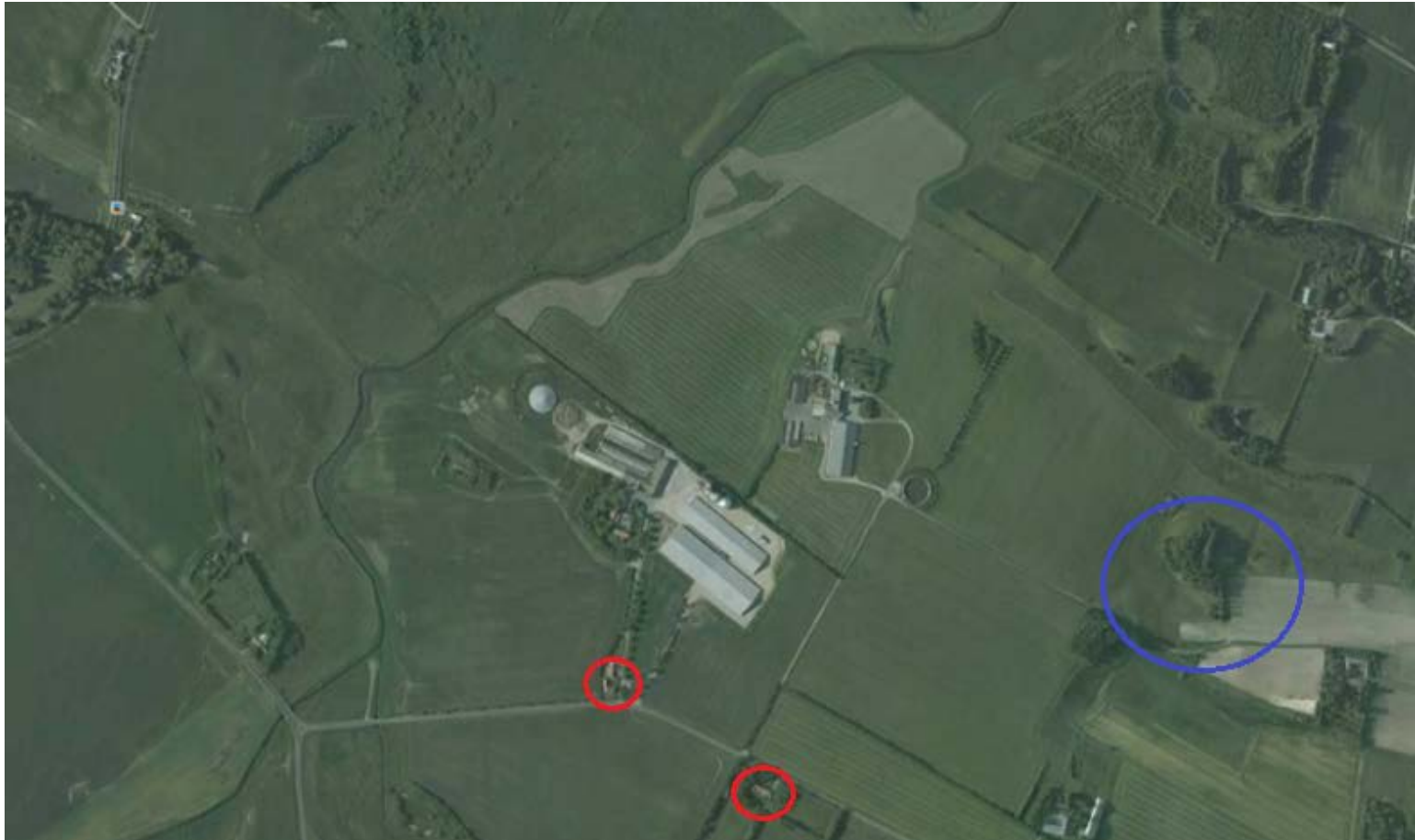


Beskrivelse af landbrug

- 2100 søer,
- 13 kg's produktion
- Driver 320 ha.
- 10 ansatte



Udfordringer for fremtidig udvidelse



Flexibilitet i staldsystemet.

- 1400 søer med salg af 30 kg's grise
- 2100 søer med salg af 13 kg's grise
- 700 søer med salg af slagtesvin
- 48.000 Slagtesvin
- 110.000 7-30 kg.
+ 17.000 Slagtesvin



Udnytte flexibilitet i stald systemmet

- Har et ønske om en miljøgodkendelse der er baseret på max udledning i stedet for dyregrupper



Flexibilitet i forhold til lugtregler

- Mulighed for skriftlig aftale med naboer og evt. erstatningsudbetaling.



Mulighed for nye virkemidler til beskyttelse af ammoniak følsomme områder.

- Mulighed for vurdering af naturområders tilstand
- Evt. mulighed for at "flytte" natur
- Mulighed for at forpligte sig til at fjerne kvælstof fra naturområder i stedet for at reducere udledning.



Landbruget er en stor del af lokalsamfundet

- Vi bliver rigtig store og meget få.
- Kontaktfladen bliver mindre og mindre.
- Lokalsamfundet har stor interesse og mange meninger om os
- Vigtigt at få skabt så meget åbenhed som muligt.



Hvordan forbedre jeg mit imaget

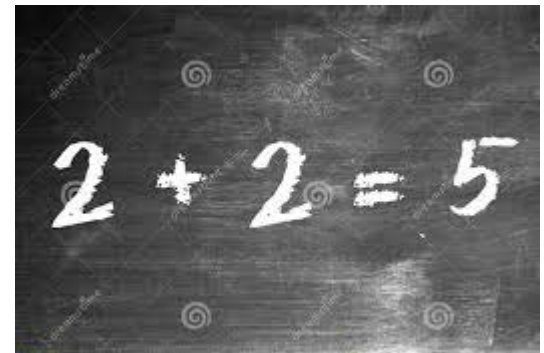
- Folk der har tilknytning til ejendommen giver gode omtale.
- Forsøger at ansætte dansk arbejdskraft og helst lokalt.
- Brug lokale underleverandører
- Så stor åbenhed som muligt over for lokalbefolkningen.



Muligheder for synergier mellem landbrug og lokalområde

- Problem med ammoniakudledning på naturfølsomt område.
- Stor afstand mellem landbrug og lokalbefolkning.
- Den almindelige borger er interesseret i landbrug.

Mulig løsning



”Naturkød”

- Landmand stiller arealer og pasning til rådighed.
- Landmand står for planlægningen og styringen
- Lokale beboer køber og ejer kvæget.
- Lokale beboer deler det produceret kød mellem sig ved slagtning.



Andre synergieer kunne være afsætning af biprodukter

- Dette kunne fx ske via fjernvarmen.
- Halm
- Gyllefibre
- Overskudsvarme



Som virksomhed i udkantsområderne har vi et samfundsansvar

- Stor andel af lavt uddannet folk.
- Som produktionsvirksomhed har jeg et ansvar for at skabe arbejdspladser for disse folk. Samfundet kan ikke leve med at vi ansætter udenlands arbejdskraft hvis vi har mulighed for at ansætte lokalt.

